

GIANCARLO

L'INIZIO



TRE MISTERI



UN SEGRETO



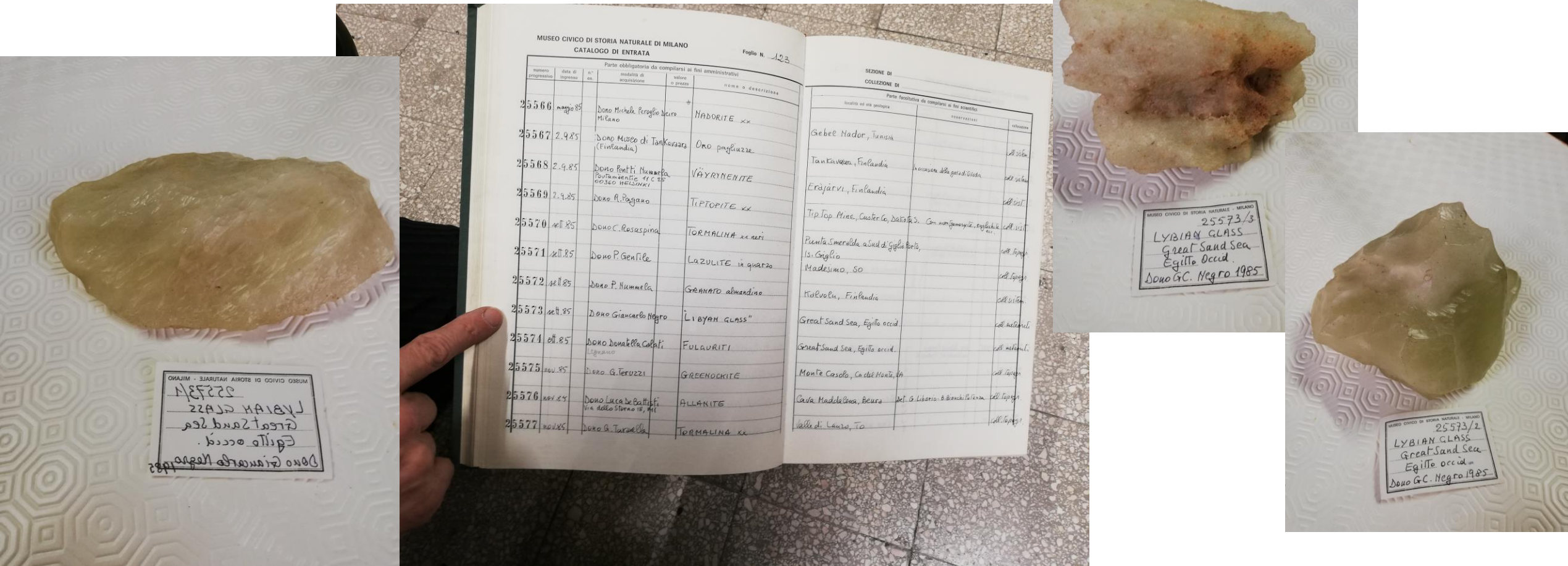
L'INIZIO

Nel settembre 1985 uno sconosciuto venne nel mio studio del Museo di storia naturale di Milano per chiedermi se conoscessi lo strano sasso che aveva trovato poco tempo prima in Egitto.

Era **Giancarlo Negro** ed io conoscevo già lo strano **vetro siliceo del deserto libico**.



Giancarlo regalò parecchi esemplari di vetro siliceo al Museo ed iniziò quella collaborazione ultratrentennale, che portò a tante iniziative, tra cui la fondazione del nuovo *Zerzura Club*.



TRE MISTERI - 1

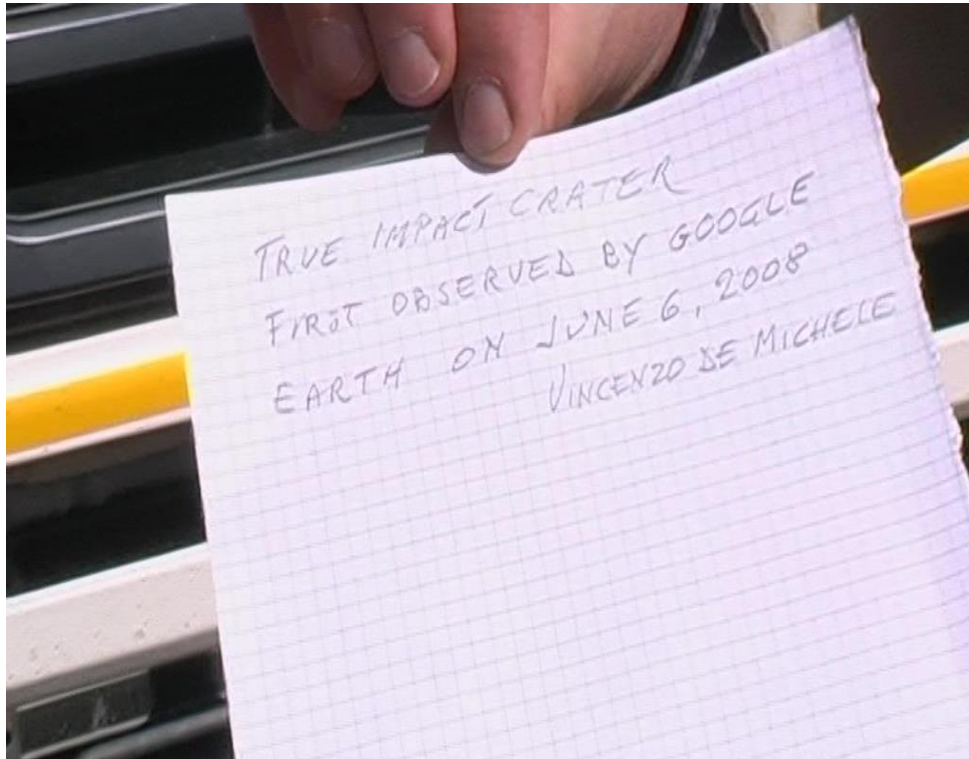
Nella notte tra il 24 e il 25 aprile 1994 le scarpe di **Giancarlo**, posate sul tetto della sua Toyota, scompaiono misteriosamente. Nel raggio di chilometri eravamo presenti solo noi due: **Giancarlo** in tenda ed io in macchina. Gli altri avevano seguito un percorso diverso. *Chi fu il reo?*



TRE MISTERI - 2

Il 19 febbraio 2009 «scopriamo» il cratere Kamil, da me osservato tramite Google Earth il 6 giugno 2008 e chiamato provvisoriamente «True Impact Crater». Inseriamo un messaggio di priorità all'interno di una bottiglia, con la firma di tutti i presenti. Essa viene fatta scivolare al fondo del cratere.

Il 28 novembre dello stesso anno Giancarlo e compagni tornano sul posto: *la bottiglia è scomparsa e non ci sono tracce umane nella sabbia del cratere.*



Riempimento della
bottiglia e suo
scivolamento in fondo al
cratere.



28 novembre 2009

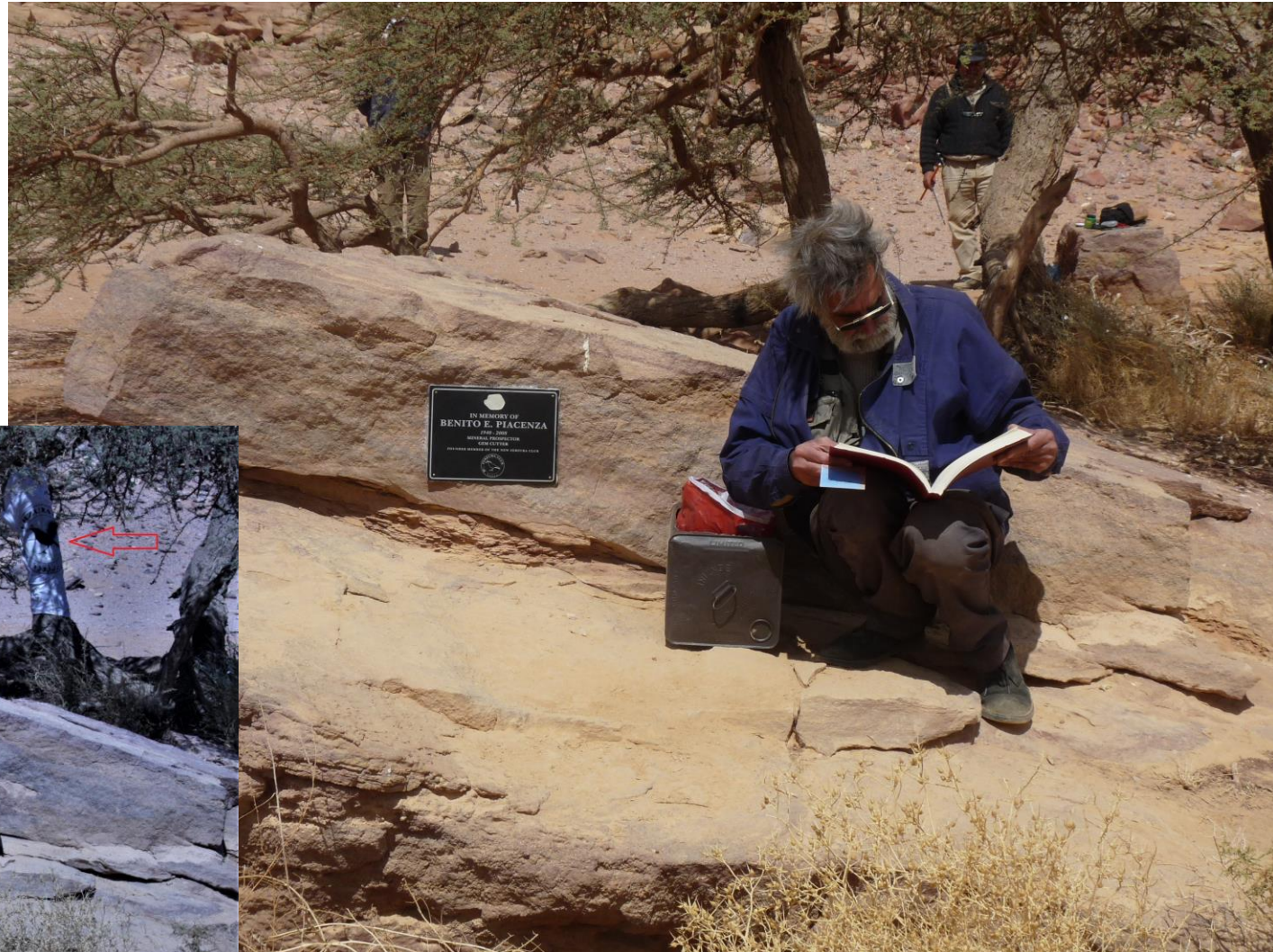
IL FONDO DEL CRATERE E' VUOTO. NON CI SONO TRACCE UMANE.

LA BOTTIGLIA E' SCOMPARSA



TRE MISTERI - 3

Ballerina bianca (*Motacilla alba*) al memoriale di B. Piacenza il 27 febbraio 2009.



QUALE SEGRETO....

1993: Giancarlo Negro scopre nell'Erdi (Chad settentrionale) un'inusuale «balise».



2007: Mark Borda e Mahmoud Marei scoprono nell'Uweinat meridionale un'iscrizione del faraone Mentuhotep (XI dinastia).



UNA VIA COMMERCIALE INEDITA, POCO BATTUTA E FATICOSA.

PERCHE'?

Evitare intermediari e popolazioni ostili per arrivare direttamente alla fonte. L'Ennedi era un'area tropicale molto più verde di adesso grazie ad un'anomalia del monzone che perdura ancora oggi.

CI SONO ALTRE TESTIMONIANZE?

- L'osservazione delle immagini satellitari permette di ricostruire agevolmente il percorso delle antiche vie commerciali dall'Uweinat alla balise di Giancarlo attraverso le chiare tracce di carovaniere, di tombe e di insediamenti di vario tipo.

COLLOCAZIONE GEOGRAFICA

SEMBREREBBE OVVIO SEGUIRE LA VIA DIRETTA.....

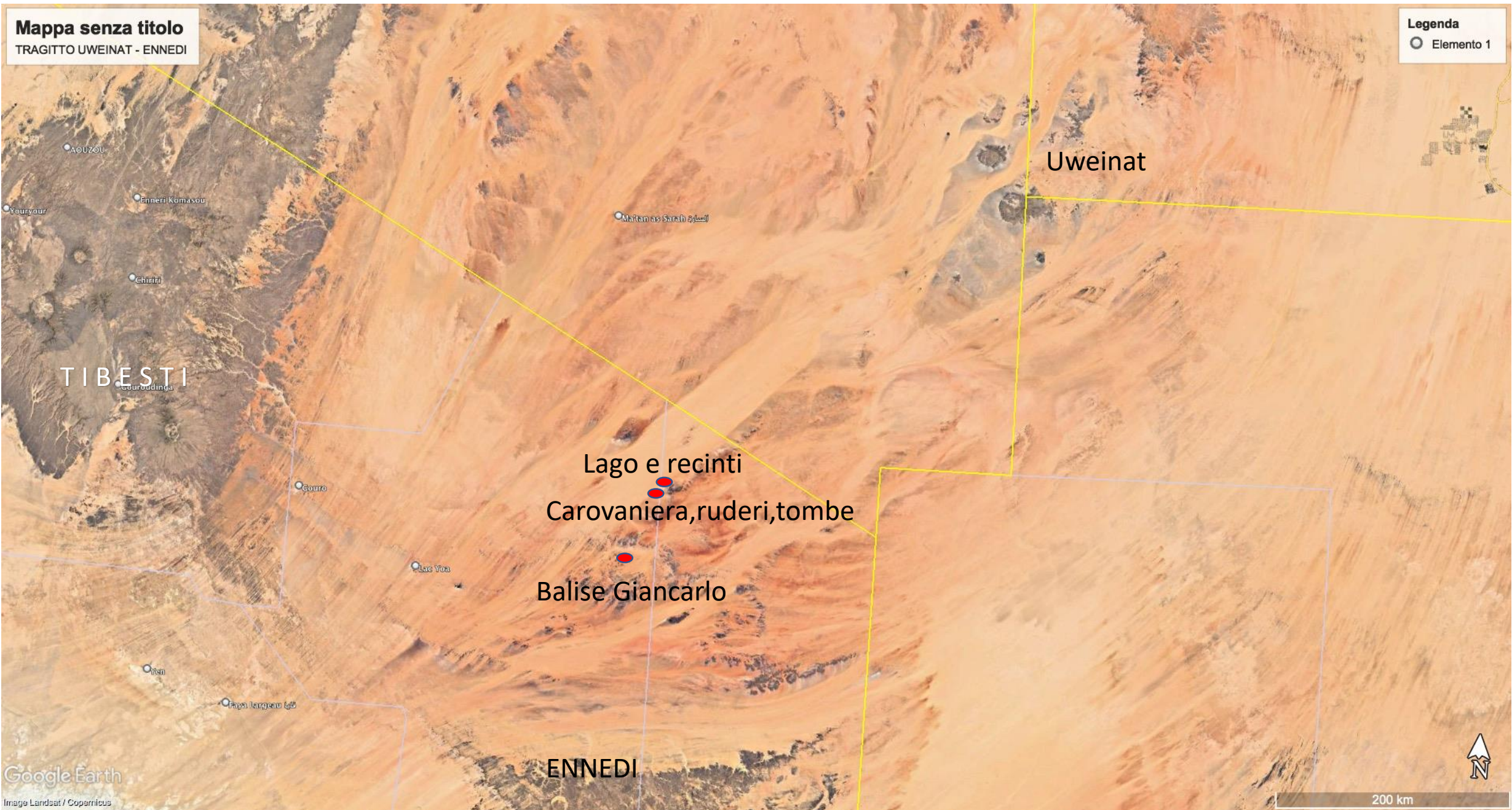


Mappa senza titolo

TRAGITTO UWEINAT - ENNEDI

Legenda

○ Elemento 1



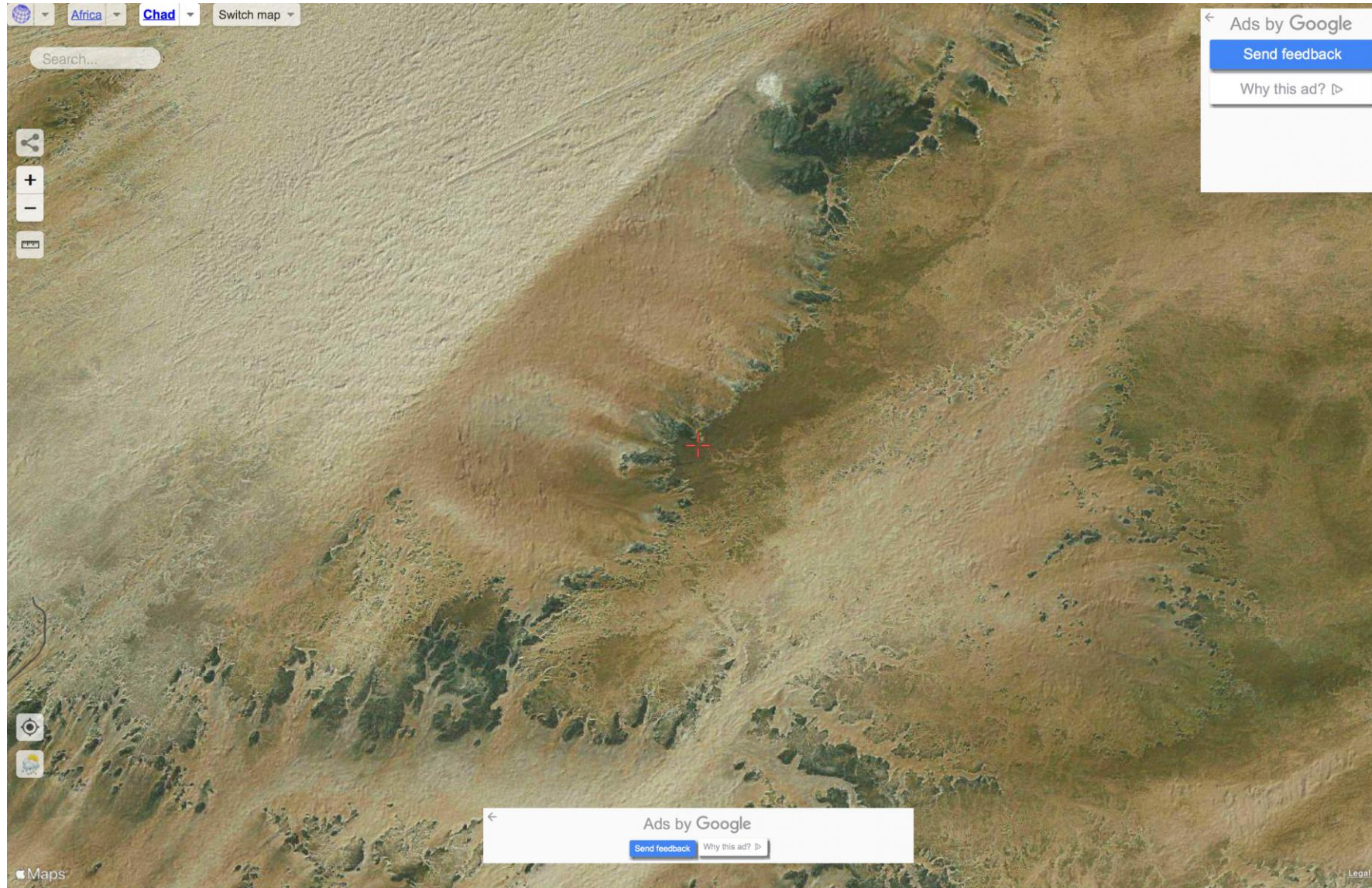
TIBESTI

Uweinat

Lago e recinti
Carovaniera, ruderi, tombe
Balise Giancarlo

ENNEDI

IL PERCORSO PRESCELTO CORRE PIU' A OVEST PER LA PRESENZA DI ACQUA



GRANDE RECINTO PRESSO IL LAGO PROSCIUGATO



CAROVANIERA E RUDERI POCO A SUD DEL LAGO PROSCIUGATO

Mappa senza titolo

Carovaniera e ruderi CIAD NE da Uweinat a Balise Giancarlo

Legenda



Google Earth

Imaga © 2022 CNES / Airbus



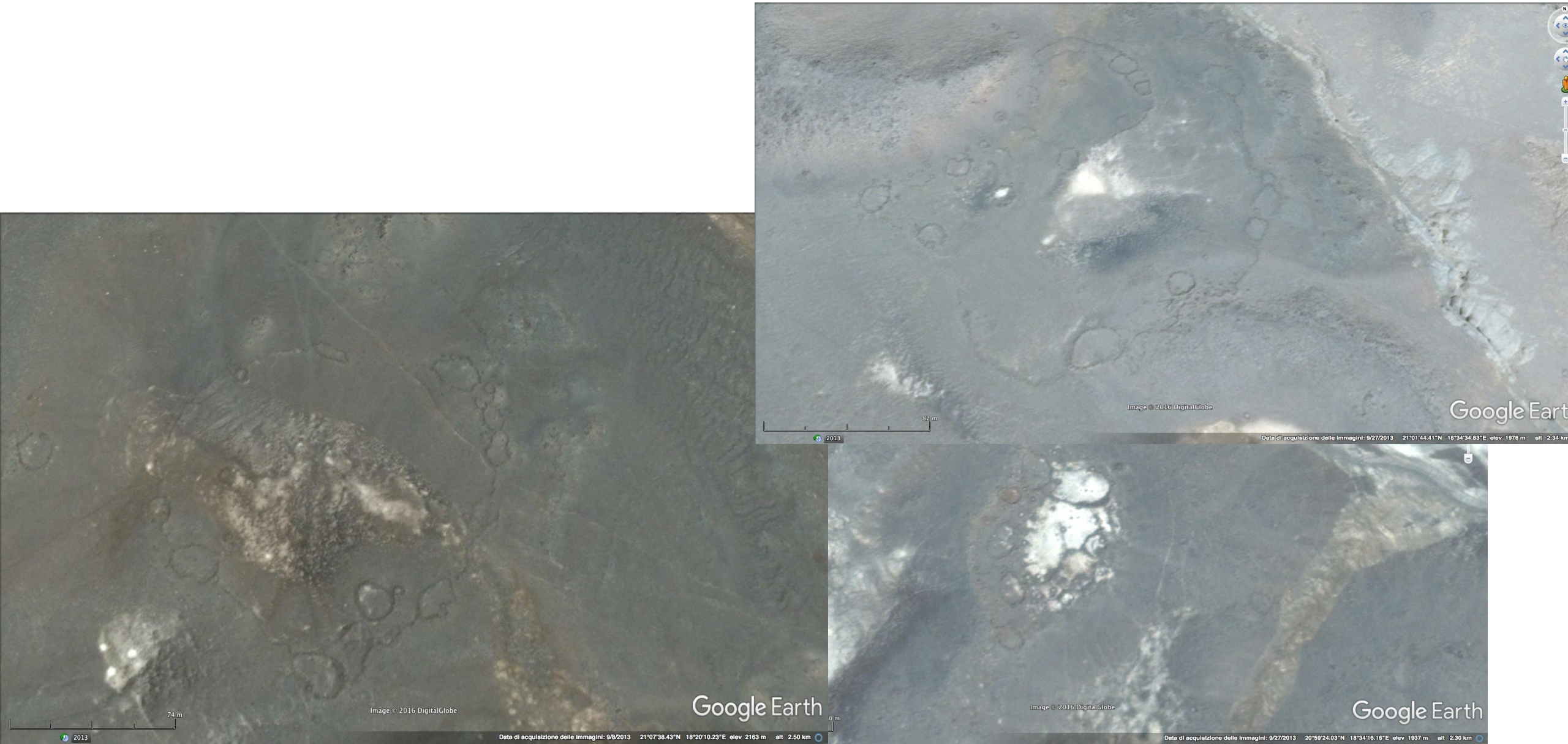
50 m

FORSE AGLI EGIZI INTERESSAVA ANCHE IL NATRON DEL TIBESTI?



I PROTO TEBU COMMERCIAVANO CON GLI EGIZI?

Chi e perché ha costruito nel Tibesti decine di strutture simili a queste in alta quota?





Google Earth

Image © 2016 DigitalGlobe

65 m

1984

Data di acquisizione delle immagini: 3/30/2007 20°49'43.84"N 18°07'01.24"E elev 1662 m alt 1.94 km

EDIFICIO RETTANGOLARE NEL CUORE DELL'ENNEDI

Mappa senza titolo

Edificio rettangolare, Ennedi

Legenda



Google Earth

Image © 2022 Maxar Technologies

100 m